

不動産折込広告集計

《2018年5月折込分》



SANKEI EYE INC.

《結果概要》

2018年5月の10ポイントの総枚数は193枚。前年同月比は71.7%となった。

(ポイント別) ※()内は前年同月比
 2018年5月分チラシでは、港南台(135.7%)、浦和(121.7%)の2ポイントが増加している。

[表1・グラフ2参照]

(分類別1ポイントあたり枚数、および前年同月比較)

新築一戸建: 1.7枚 前年同月比: 85.0%
 新築マンション: 3.8枚 " 67.9%
 中古・仲介・連合: 13.8枚 " 71.5%

[表1参照]

(分類別・ポイント別) ※()内は前年同月比

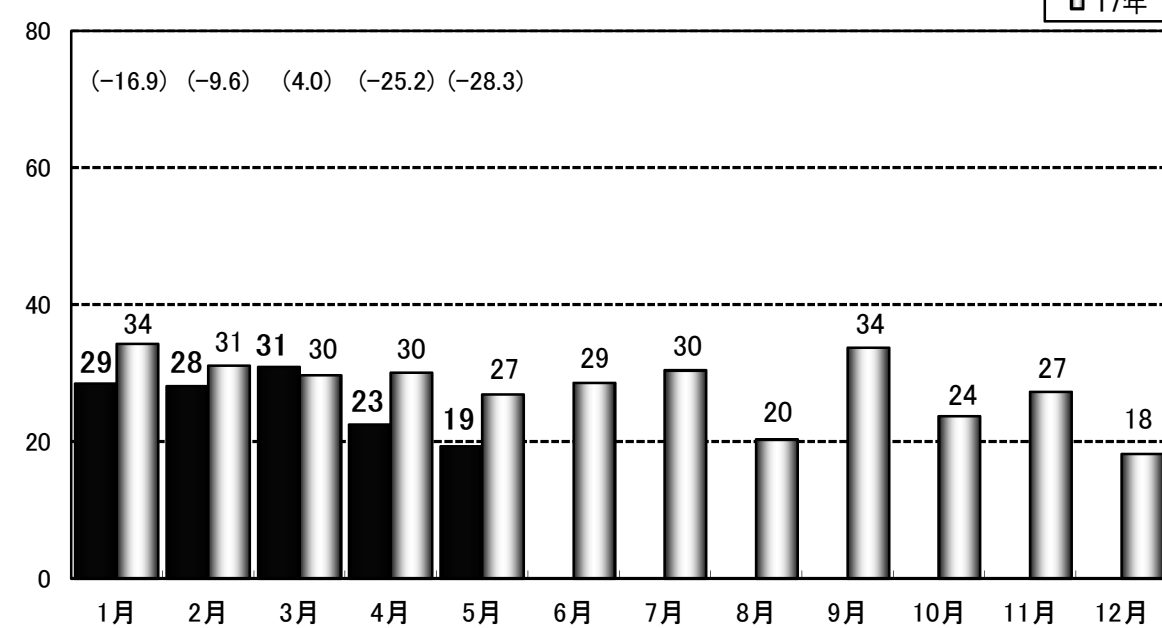
『新築一戸建』では、府中(200.0%)、浦和(116.7%)の2ポイントが前年を上回り、鷺沼・大宮(各100.0%)の2ポイントが同規模であった。
 『新築マンション』では、中野(200.0%)、浦和(133.3%)の2ポイントが前年を上回っており、港南台(100.0%)の1ポイントが同規模である。
 『中古・仲介・連合』をみると、港南台(145.5%)、浦和(121.4%)の2ポイントが前年を上回っている。

[表1参照]

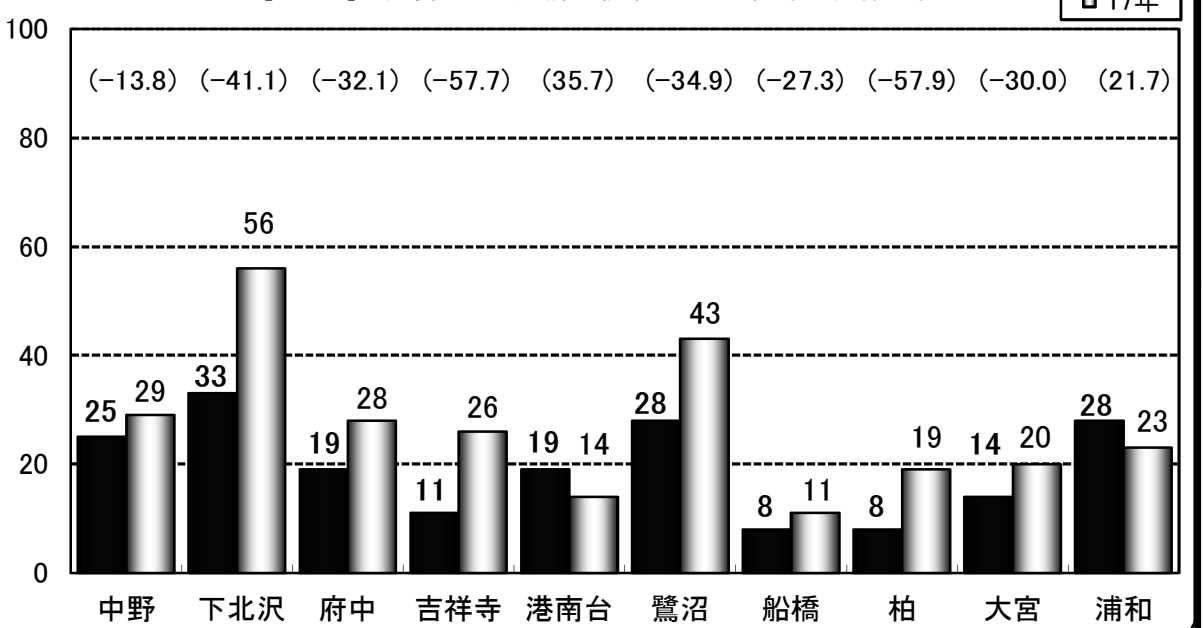
[表1] 分類別・ポイント別折込枚数～2018年5月度

		東京23区		多摩		神奈川		千葉		埼玉		10ポイント計	
		中野	下北沢	府中	吉祥寺	港南台	鷺沼	船橋	柏	大宮	浦和	計	平均
新築一戸建	'18年	1	2	2	0	0	2	0	0	3	7	17	1.7
	'17年	0	4	1	2	0	2	0	2	3	6	20	2.0
	前年比	0.0%	50.0%	200.0%	0.0%	0.0%	100.0%	0.0%	0.0%	100.0%	116.7%	85.0%	-
新築マンション	'18年	10	1	3	4	3	11	0	2	0	4	38	3.8
	'17年	5	3	8	10	3	13	1	9	1	3	56	5.6
	前年比	200.0%	33.3%	37.5%	40.0%	100.0%	84.6%	0.0%	22.2%	0.0%	133.3%	67.9%	-
中古・仲介・連合	'18年	14	30	14	7	16	15	8	6	11	17	138	13.8
	'17年	24	49	19	14	11	28	10	8	16	14	193	19.3
	前年比	58.3%	61.2%	73.7%	50.0%	145.5%	53.6%	80.0%	75.0%	68.8%	121.4%	71.5%	-
'18年5月合計		25	33	19	11	19	28	8	8	14	28	193	19.3
'17年5月合計		29	56	28	26	14	43	11	19	20	23	269	26.9
前年比		86.2%	58.9%	67.9%	42.3%	135.7%	65.1%	72.7%	42.1%	70.0%	121.7%	71.7%	-

[グラフ1] 1ポイント当りの平均折込枚数～()内は前年同月伸び率(%)



[グラフ2] 5月度ポイント別折込枚数～()内は前年同月伸び率(%)



2018年5月 TOTAL

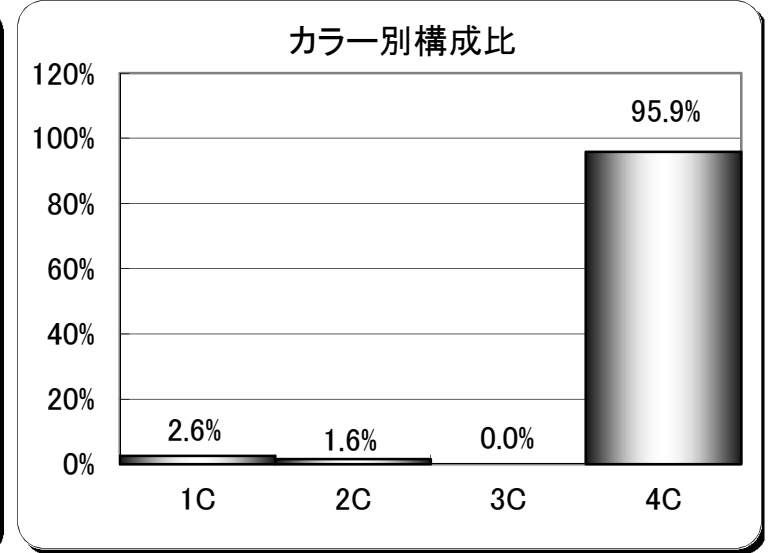
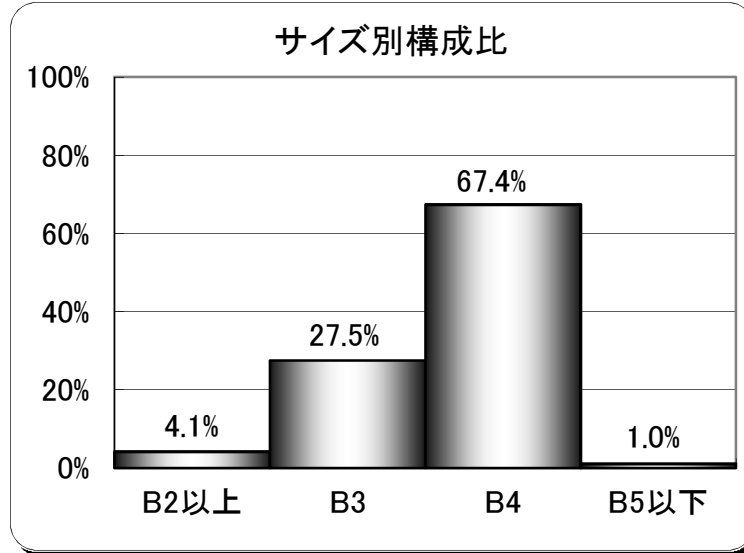
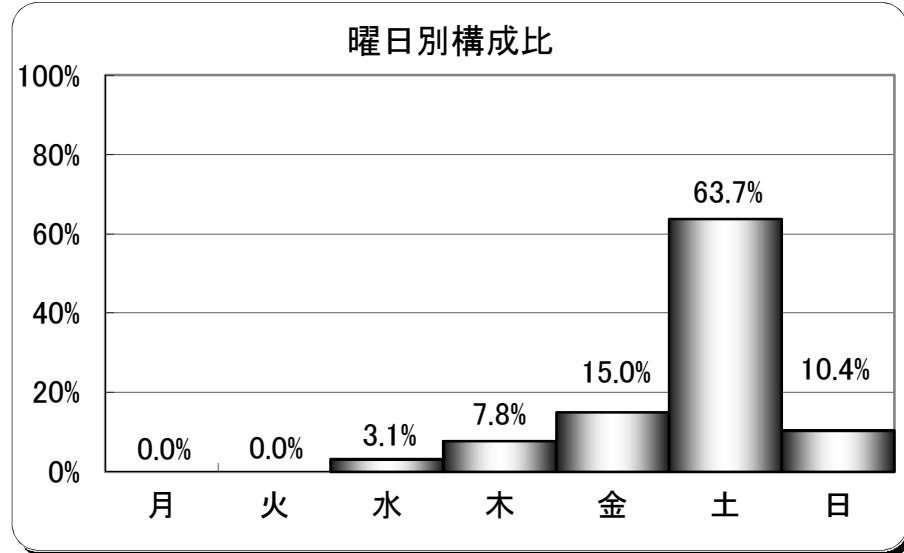
(中野・下北沢・府中・吉祥寺・港南台・鷺沼・船橋・柏・大宮・浦和の10ポイント合計)

		曜日							サイズ					カラー				合計 構成比		
		月	火	水	木	金	土	日	小計	B2以上	B3	B4	B5以下	小計	1C	2C	3C		4C	小計
新築一戸建	枚数	0	0	1	2	5	8	1	17	1	1	15	0	17	1	0	0	16	17	17
	構成比	0.0%	0.0%	5.9%	11.8%	29.4%	47.1%	5.9%	100.0%	5.9%	5.9%	88.2%	0.0%	100.0%	5.9%	0.0%	0.0%	94.1%	100.0%	8.8%
新築マンション	枚数	0	0	5	9	15	8	1	38	6	24	8	0	38	0	0	0	38	38	38
	構成比	0.0%	0.0%	13.2%	23.7%	39.5%	21.1%	2.6%	100.0%	15.8%	63.2%	21.1%	0.0%	100.0%	0.0%	0.0%	0.0%	100.0%	100.0%	19.7%
中古、仲介、連合	枚数	0	0	0	4	9	107	18	138	1	28	107	2	138	4	3	0	131	138	138
	構成比	0.0%	0.0%	0.0%	2.9%	6.5%	77.5%	13.0%	100.0%	0.7%	20.3%	77.5%	1.4%	100.0%	2.9%	2.2%	0.0%	94.9%	100.0%	71.5%
合計	枚数	0	0	6	15	29	123	20	193	8	53	130	2	193	5	3	0	185	193	193
	構成比	0.0%	0.0%	3.1%	7.8%	15.0%	63.7%	10.4%	100.0%	4.1%	27.5%	67.4%	1.0%	100.0%	2.6%	1.6%	0.0%	95.9%	100.0%	100.0%

日別折込枚数

日付	5/1	2	3	4	5	6	7	8	9	10	11	12	13	14	15	16
曜日	火	水	木	金	土	日	月	火	水	木	金	土	日	月	火	水
枚数	0	5	11	2	3	7	0	0	0	0	7	35	7	0	0	1
新築一戸建	0	1	2	0	0	1	0	0	0	0	1	3	0	0	0	0
新築マンション	0	4	7	1	0	0	0	0	0	0	4	2	0	0	0	1
中古、仲介、連合	0	0	2	1	3	6	0	0	0	0	2	30	7	0	0	0

日付	17	18	19	20	21	22	23	24	25	26	27	28	29	30	31	計
曜日	木	金	土	日	月	火	水	木	金	土	日	月	火	水	木	
枚数	1	12	46	4	0	0	0	1	8	39	2	0	0	0	2	193
新築一戸建	0	2	2	0	0	0	0	0	2	3	0	0	0	0	0	17
新築マンション	0	7	1	1	0	0	0	1	3	5	0	0	0	0	1	38
中古、仲介、連合	1	3	43	3	0	0	0	0	3	31	2	0	0	0	1	138



2018年5月 不動産折込広告集計

新聞 ①朝日 2. 毎日 3. 読売 4. 産経

POINT 中野

		曜日								サイズ					カラー					合計 構成比
		月	火	水	木	金	土	日	小計	B2以上	B3	B4	B5以下	小計	1C	2C	3C	4C	小計	
新築一戸建	枚数	0	0	0	0	0	1	0	1	0	0	1	0	1	0	0	0	1	1	1
	構成比	0.0%	0.0%	0.0%	0.0%	0.0%	100.0%	0.0%	100.0%	0.0%	0.0%	100.0%	0.0%	100.0%	0.0%	0.0%	0.0%	100.0%	100.0%	4.0%
新築 マンション	枚数	0	0	2	1	2	5	0	10	0	5	5	0	10	0	0	0	10	10	10
	構成比	0.0%	0.0%	20.0%	10.0%	20.0%	50.0%	0.0%	100.0%	0.0%	50.0%	50.0%	0.0%	100.0%	0.0%	0.0%	0.0%	100.0%	100.0%	40.0%
中古、 仲介、連合	枚数	0	0	0	1	0	10	3	14	0	3	11	0	14	0	0	0	14	14	14
	構成比	0.0%	0.0%	0.0%	7.1%	0.0%	71.4%	21.4%	100.0%	0.0%	21.4%	78.6%	0.0%	100.0%	0.0%	0.0%	0.0%	100.0%	100.0%	56.0%
合計	枚数	0	0	2	2	2	16	3	25	0	8	17	0	25	0	0	0	25	25	25
	構成比	0.0%	0.0%	8.0%	8.0%	8.0%	64.0%	12.0%	100.0%	0.0%	32.0%	68.0%	0.0%	100.0%	0.0%	0.0%	0.0%	100.0%	100.0%	100.0%

日別折込枚数

日付	5/1	2	3	4	5	6	7	8	9	10	11	12	13	14	15	16
曜日	火	水	木	金	土	日	月	火	水	木	金	土	日	月	火	水
枚数	0	1	1	0	0	1	0	0	0	0	1	5	1	0	0	1
新築一戸建	0	0	0	0	0	0	0	0	0	0	0	0	0	0	0	0
新築マンション	0	1	1	0	0	0	0	0	0	0	1	0	0	0	0	1
中古、仲介、連合	0	0	0	0	0	1	0	0	0	0	0	5	1	0	0	0

日付	17	18	19	20	21	22	23	24	25	26	27	28	29	30	31	計
曜日	木	金	土	日	月	火	水	木	金	土	日	月	火	水	木	
枚数	0	1	5	1	0	0	0	0	0	6	0	0	0	0	1	25
新築一戸建	0	0	0	0	0	0	0	0	0	1	0	0	0	0	0	1
新築マンション	0	1	1	0	0	0	0	0	0	4	0	0	0	0	0	10
中古、仲介、連合	0	0	4	1	0	0	0	0	0	1	0	0	0	0	1	14

2018年5月 不動産折込広告集計

新聞 1. 朝日 2. 毎日 3. 読売 4. 産経

POINT 下北沢

		曜日								サイズ					カラー					合計 構成比
		月	火	水	木	金	土	日	小計	B2以上	B3	B4	B5以下	小計	1C	2C	3C	4C	小計	
新築一戸建	枚数	0	0	0	0	1	1	0	2	0	0	2	0	2	0	0	0	2	2	2
	構成比	0.0%	0.0%	0.0%	0.0%	50.0%	50.0%	0.0%	100.0%	0.0%	0.0%	100.0%	0.0%	100.0%	0.0%	0.0%	0.0%	100.0%	100.0%	100.0%
新築 マンション	枚数	0	0	0	0	1	0	0	1	0	0	1	0	1	0	0	0	1	1	1
	構成比	0.0%	0.0%	0.0%	0.0%	100.0%	0.0%	0.0%	100.0%	0.0%	0.0%	100.0%	0.0%	100.0%	0.0%	0.0%	0.0%	100.0%	100.0%	100.0%
中古、 仲介、連合	枚数	0	0	0	0	1	26	3	30	0	3	27	0	30	0	1	0	29	30	30
	構成比	0.0%	0.0%	0.0%	0.0%	3.3%	86.7%	10.0%	100.0%	0.0%	10.0%	90.0%	0.0%	100.0%	0.0%	3.3%	0.0%	96.7%	100.0%	90.9%
合計	枚数	0	0	0	0	3	27	3	33	0	3	30	0	33	0	1	0	32	33	33
	構成比	0.0%	0.0%	0.0%	0.0%	9.1%	81.8%	9.1%	100.0%	0.0%	9.1%	90.9%	0.0%	100.0%	0.0%	3.0%	0.0%	97.0%	100.0%	100.0%

日別折込枚数

日付	5/1	2	3	4	5	6	7	8	9	10	11	12	13	14	15	16
曜日	火	水	木	金	土	日	月	火	水	木	金	土	日	月	火	水
枚数	0	0	0	0	0	2	0	0	0	0	0	6	1	0	0	0
新築一戸建	0	0	0	0	0	0	0	0	0	0	0	0	0	0	0	0
新築マンション	0	0	0	0	0	0	0	0	0	0	0	0	0	0	0	0
中古、仲介、連合	0	0	0	0	0	2	0	0	0	0	0	6	1	0	0	0

日付	17	18	19	20	21	22	23	24	25	26	27	28	29	30	31	計
曜日	木	金	土	日	月	火	水	木	金	土	日	月	火	水	木	
枚数	0	3	9	0	0	0	0	0	0	12	0	0	0	0	0	33
新築一戸建	0	1	0	0	0	0	0	0	0	1	0	0	0	0	0	2
新築マンション	0	1	0	0	0	0	0	0	0	0	0	0	0	0	0	1
中古、仲介、連合	0	1	9	0	0	0	0	0	0	11	0	0	0	0	0	30

2018年5月 不動産折込広告集計

新聞 1. 朝日 2. 毎日 3. 読売 4. 産経

POINT 府中

		曜日								サイズ					カラー					合計 構成比
		月	火	水	木	金	土	日	小計	B2以上	B3	B4	B5以下	小計	1C	2C	3C	4C	小計	
新築一戸建	枚数	0	0	1	0	0	0	1	2	0	0	2	0	2	1	0	0	1	2	2
	構成比	0.0%	0.0%	50.0%	0.0%	0.0%	0.0%	50.0%	100.0%	0.0%	0.0%	100.0%	0.0%	100.0%	50.0%	0.0%	0.0%	50.0%	100.0%	10.5%
新築 マンション	枚数	0	0	0	1	2	0	0	3	0	3	0	0	3	0	0	0	3	3	3
	構成比	0.0%	0.0%	0.0%	33.3%	66.7%	0.0%	0.0%	100.0%	0.0%	100.0%	0.0%	0.0%	100.0%	0.0%	0.0%	0.0%	100.0%	100.0%	15.8%
中古、 仲介、連合	枚数	0	0	0	0	0	13	1	14	0	3	11	0	14	0	1	0	13	14	14
	構成比	0.0%	0.0%	0.0%	0.0%	0.0%	92.9%	7.1%	100.0%	0.0%	21.4%	78.6%	0.0%	100.0%	0.0%	7.1%	0.0%	92.9%	100.0%	73.7%
合計	枚数	0	0	1	1	2	13	2	19	0	6	13	0	19	1	1	0	17	19	19
	構成比	0.0%	0.0%	5.3%	5.3%	10.5%	68.4%	10.5%	100.0%	0.0%	31.6%	68.4%	0.0%	100.0%	5.3%	5.3%	0.0%	89.5%	100.0%	100.0%

日別折込枚数

日付	5/1	2	3	4	5	6	7	8	9	10	11	12	13	14	15	16
曜日	火	水	木	金	土	日	月	火	水	木	金	土	日	月	火	水
枚数	0	1	1	0	0	1	0	0	0	0	0	3	1	0	0	0
新築一戸建	0	1	0	0	0	1	0	0	0	0	0	0	0	0	0	0
新築マンション	0	0	1	0	0	0	0	0	0	0	0	0	0	0	0	0
中古、仲介、連合	0	0	0	0	0	0	0	0	0	0	0	3	1	0	0	0

日付	17	18	19	20	21	22	23	24	25	26	27	28	29	30	31	計
曜日	木	金	土	日	月	火	水	木	金	土	日	月	火	水	木	
枚数	0	1	6	0	0	0	0	0	1	4	0	0	0	0	0	19
新築一戸建	0	0	0	0	0	0	0	0	0	0	0	0	0	0	0	2
新築マンション	0	1	0	0	0	0	0	0	1	0	0	0	0	0	0	3
中古、仲介、連合	0	0	6	0	0	0	0	0	0	4	0	0	0	0	0	14

2018年5月 不動産折込広告集計

新聞 ①朝日 2. 毎日 3. 読売 4. 産経

POINT 吉祥寺

		曜日								サイズ					カラー					合計 構成比
		月	火	水	木	金	土	日	小計	B2以上	B3	B4	B5以下	小計	1C	2C	3C	4C	小計	
新築一戸建	枚数	0	0	0	0	0	0	0	0	0	0	0	0	0	0	0	0	0	0	0
	構成比	0.0%	0.0%	0.0%	0.0%	0.0%	0.0%	0.0%	0.0%	0.0%	0.0%	0.0%	0.0%	0.0%	0.0%	0.0%	0.0%	0.0%	0.0%	0.0%
新築 マンション	枚数	0	0	1	0	3	0	0	4	3	1	0	0	4	0	0	0	4	4	4
	構成比	0.0%	0.0%	25.0%	0.0%	75.0%	0.0%	0.0%	100.0%	75.0%	25.0%	0.0%	0.0%	100.0%	0.0%	0.0%	0.0%	100.0%	100.0%	36.4%
中古、 仲介、連合	枚数	0	0	0	0	1	5	1	7	0	2	5	0	7	0	0	0	7	7	7
	構成比	0.0%	0.0%	0.0%	0.0%	14.3%	71.4%	14.3%	100.0%	0.0%	28.6%	71.4%	0.0%	100.0%	0.0%	0.0%	0.0%	100.0%	100.0%	63.6%
合計	枚数	0	0	1	0	4	5	1	11	3	3	5	0	11	0	0	0	11	11	11
	構成比	0.0%	0.0%	9.1%	0.0%	36.4%	45.5%	9.1%	100.0%	27.3%	27.3%	45.5%	0.0%	100.0%	0.0%	0.0%	0.0%	100.0%	100.0%	100.0%

日別折込枚数

日付	5/1	2	3	4	5	6	7	8	9	10	11	12	13	14	15	16
曜日	火	水	木	金	土	日	月	火	水	木	金	土	日	月	火	水
枚数	0	1	0	1	0	0	0	0	0	0	0	1	1	0	0	0
新築一戸建	0	0	0	0	0	0	0	0	0	0	0	0	0	0	0	0
新築マンション	0	1	0	1	0	0	0	0	0	0	0	0	0	0	0	0
中古、仲介、連合	0	0	0	0	0	0	0	0	0	0	0	1	1	0	0	0

日付	17	18	19	20	21	22	23	24	25	26	27	28	29	30	31	計
曜日	木	金	土	日	月	火	水	木	金	土	日	月	火	水	木	
枚数	0	1	3	0	0	0	0	0	2	1	0	0	0	0	0	11
新築一戸建	0	0	0	0	0	0	0	0	0	0	0	0	0	0	0	0
新築マンション	0	1	0	0	0	0	0	0	1	0	0	0	0	0	0	4
中古、仲介、連合	0	0	3	0	0	0	0	0	1	1	0	0	0	0	0	7

2018年5月 不動産折込広告集計

新聞 ①朝日 2. 毎日 3. 読売 4. 産経

POINT 港南台

		曜日								サイズ					カラー					合計 構成比
		月	火	水	木	金	土	日	小計	B2以上	B3	B4	B5以下	小計	1C	2C	3C	4C	小計	
新築一戸建	枚数	0	0	0	0	0	0	0	0	0	0	0	0	0	0	0	0	0	0	0
	構成比	0.0%	0.0%	0.0%	0.0%	0.0%	0.0%	0.0%	0.0%	0.0%	0.0%	0.0%	0.0%	0.0%	0.0%	0.0%	0.0%	0.0%	0.0%	0.0%
新築 マンション	枚数	0	0	0	1	1	1	0	3	1	2	0	0	3	0	0	0	3	3	3
	構成比	0.0%	0.0%	0.0%	33.3%	33.3%	33.3%	0.0%	100.0%	33.3%	66.7%	0.0%	0.0%	100.0%	0.0%	0.0%	0.0%	100.0%	100.0%	15.8%
中古、 仲介、連合	枚数	0	0	0	0	2	13	1	16	0	1	15	0	16	0	0	0	16	16	16
	構成比	0.0%	0.0%	0.0%	0.0%	12.5%	81.3%	6.3%	100.0%	0.0%	6.3%	93.8%	0.0%	100.0%	0.0%	0.0%	0.0%	100.0%	100.0%	84.2%
合計	枚数	0	0	0	1	3	14	1	19	1	3	15	0	19	0	0	0	19	19	19
	構成比	0.0%	0.0%	0.0%	5.3%	15.8%	73.7%	5.3%	100.0%	5.3%	15.8%	78.9%	0.0%	100.0%	0.0%	0.0%	0.0%	100.0%	100.0%	100.0%

日別折込枚数

日付	5/1	2	3	4	5	6	7	8	9	10	11	12	13	14	15	16
曜日	火	水	木	金	土	日	月	火	水	木	金	土	日	月	火	水
枚数	0	0	1	0	1	1	0	0	0	0	1	3	0	0	0	0
新築一戸建	0	0	0	0	0	0	0	0	0	0	0	0	0	0	0	0
新築マンション	0	0	1	0	0	0	0	0	0	0	0	0	0	0	0	0
中古、仲介、連合	0	0	0	0	1	1	0	0	0	0	1	3	0	0	0	0

日付	17	18	19	20	21	22	23	24	25	26	27	28	29	30	31	計
曜日	木	金	土	日	月	火	水	木	金	土	日	月	火	水	木	
枚数	0	1	5	0	0	0	0	0	1	5	0	0	0	0	0	19
新築一戸建	0	0	0	0	0	0	0	0	0	0	0	0	0	0	0	0
新築マンション	0	0	0	0	0	0	0	0	1	1	0	0	0	0	0	3
中古、仲介、連合	0	1	5	0	0	0	0	0	0	4	0	0	0	0	0	16

2018年5月 不動産折込広告集計

新聞 ①朝日 2. 毎日 3. 読売 4. 産経

POINT 鷺沼

		曜日								サイズ					カラー					合計 構成比
		月	火	水	木	金	土	日	小計	B2以上	B3	B4	B5以下	小計	1C	2C	3C	4C	小計	
新築一戸建	枚数	0	0	0	0	1	1	0	2	1	0	1	0	2	0	0	0	2	2	2
	構成比	0.0%	0.0%	0.0%	0.0%	50.0%	50.0%	0.0%	100.0%	50.0%	0.0%	50.0%	0.0%	100.0%	0.0%	0.0%	0.0%	100.0%	100.0%	7.1%
新築 マンション	枚数	0	0	2	4	3	1	1	11	2	8	1	0	11	0	0	0	11	11	11
	構成比	0.0%	0.0%	18.2%	36.4%	27.3%	9.1%	9.1%	100.0%	18.2%	72.7%	9.1%	0.0%	100.0%	0.0%	0.0%	0.0%	100.0%	100.0%	39.3%
中古、 仲介、連合	枚数	0	0	0	2	0	13	0	15	1	3	9	2	15	2	0	0	13	15	15
	構成比	0.0%	0.0%	0.0%	13.3%	0.0%	86.7%	0.0%	100.0%	6.7%	20.0%	60.0%	13.3%	100.0%	13.3%	0.0%	0.0%	86.7%	100.0%	53.6%
合計	枚数	0	0	2	6	4	15	1	28	4	11	11	2	28	2	0	0	26	28	28
	構成比	0.0%	0.0%	7.1%	21.4%	14.3%	53.6%	3.6%	100.0%	14.3%	39.3%	39.3%	7.1%	100.0%	7.1%	0.0%	0.0%	92.9%	100.0%	100.0%

日別折込枚数

日付	5/1	2	3	4	5	6	7	8	9	10	11	12	13	14	15	16
曜日	火	水	木	金	土	日	月	火	水	木	金	土	日	月	火	水
枚数	0	2	3	0	0	0	0	0	0	0	2	4	0	0	0	0
新築一戸建	0	0	0	0	0	0	0	0	0	0	1	1	0	0	0	0
新築マンション	0	2	2	0	0	0	0	0	0	0	1	1	0	0	0	0
中古、仲介、連合	0	0	1	0	0	0	0	0	0	0	0	2	0	0	0	0

日付	17	18	19	20	21	22	23	24	25	26	27	28	29	30	31	計
曜日	木	金	土	日	月	火	水	木	金	土	日	月	火	水	木	
枚数	1	2	7	1	0	0	0	1	0	4	0	0	0	0	1	28
新築一戸建	0	0	0	0	0	0	0	0	0	0	0	0	0	0	0	2
新築マンション	0	2	0	1	0	0	0	1	0	0	0	0	0	0	1	11
中古、仲介、連合	1	0	7	0	0	0	0	0	0	4	0	0	0	0	0	15

2018年5月 不動産折込広告集計

新聞 1. 朝日 2. 毎日 ③. 読売 4. 産経

POINT 船橋

		曜日								サイズ					カラー					合計 構成比
		月	火	水	木	金	土	日	小計	B2以上	B3	B4	B5以下	小計	1C	2C	3C	4C	小計	
新築一戸建	枚数	0	0	0	0	0	0	0	0	0	0	0	0	0	0	0	0	0	0	0
	構成比	0.0%	0.0%	0.0%	0.0%	0.0%	0.0%	0.0%	0.0%	0.0%	0.0%	0.0%	0.0%	0.0%	0.0%	0.0%	0.0%	0.0%	0.0%	0.0%
新築 マンション	枚数	0	0	0	0	0	0	0	0	0	0	0	0	0	0	0	0	0	0	0
	構成比	0.0%	0.0%	0.0%	0.0%	0.0%	0.0%	0.0%	0.0%	0.0%	0.0%	0.0%	0.0%	0.0%	0.0%	0.0%	0.0%	0.0%	0.0%	0.0%
中古、 仲介、連合	枚数	0	0	0	0	1	6	1	8	0	1	7	0	8	0	0	0	8	8	8
	構成比	0.0%	0.0%	0.0%	0.0%	12.5%	75.0%	12.5%	100.0%	0.0%	12.5%	87.5%	0.0%	100.0%	0.0%	0.0%	0.0%	100.0%	100.0%	100.0%
合計	枚数	0	0	0	0	1	6	1	8	0	1	7	0	8	0	0	0	8	8	8
	構成比	0.0%	0.0%	0.0%	0.0%	12.5%	75.0%	12.5%	100.0%	0.0%	12.5%	87.5%	0.0%	100.0%	0.0%	0.0%	0.0%	100.0%	100.0%	100.0%

日別折込枚数

日付	5/1	2	3	4	5	6	7	8	9	10	11	12	13	14	15	16
曜日	火	水	木	金	土	日	月	火	水	木	金	土	日	月	火	水
枚数	0	0	0	0	1	0	0	0	0	0	0	4	0	0	0	0
新築一戸建	0	0	0	0	0	0	0	0	0	0	0	0	0	0	0	0
新築マンション	0	0	0	0	0	0	0	0	0	0	0	0	0	0	0	0
中古、仲介、連合	0	0	0	0	1	0	0	0	0	0	0	4	0	0	0	0

日付	17	18	19	20	21	22	23	24	25	26	27	28	29	30	31	計
曜日	木	金	土	日	月	火	水	木	金	土	日	月	火	水	木	
枚数	0	1	1	1	0	0	0	0	0	0	0	0	0	0	0	8
新築一戸建	0	0	0	0	0	0	0	0	0	0	0	0	0	0	0	0
新築マンション	0	0	0	0	0	0	0	0	0	0	0	0	0	0	0	0
中古、仲介、連合	0	1	1	1	0	0	0	0	0	0	0	0	0	0	0	8

2018年5月 不動産折込広告集計

新聞 1. 朝日 2. 毎日 3. 読売 4. 産経

POINT 柏

		曜日								サイズ					カラー					合計 構成比
		月	火	水	木	金	土	日	小計	B2以上	B3	B4	B5以下	小計	1C	2C	3C	4C	小計	
新築一戸建	枚数	0	0	0	0	0	0	0	0	0	0	0	0	0	0	0	0	0	0	0
	構成比	0.0%	0.0%	0.0%	0.0%	0.0%	0.0%	0.0%	0.0%	0.0%	0.0%	0.0%	0.0%	0.0%	0.0%	0.0%	0.0%	0.0%	0.0%	0.0%
新築 マンション	枚数	0	0	0	1	0	1	0	2	0	1	1	0	2	0	0	0	2	2	2
	構成比	0.0%	0.0%	0.0%	50.0%	0.0%	50.0%	0.0%	100.0%	0.0%	50.0%	50.0%	0.0%	100.0%	0.0%	0.0%	0.0%	100.0%	100.0%	25.0%
中古、 仲介、連合	枚数	0	0	0	0	0	5	1	6	0	3	3	0	6	0	0	0	6	6	6
	構成比	0.0%	0.0%	0.0%	0.0%	0.0%	83.3%	16.7%	100.0%	0.0%	50.0%	50.0%	0.0%	100.0%	0.0%	0.0%	0.0%	100.0%	100.0%	75.0%
合計	枚数	0	0	0	1	0	6	1	8	0	4	4	0	8	0	0	0	8	8	8
	構成比	0.0%	0.0%	0.0%	12.5%	0.0%	75.0%	12.5%	100.0%	0.0%	50.0%	50.0%	0.0%	100.0%	0.0%	0.0%	0.0%	100.0%	100.0%	100.0%

日別折込枚数

日付	5/1	2	3	4	5	6	7	8	9	10	11	12	13	14	15	16
曜日	火	水	木	金	土	日	月	火	水	木	金	土	日	月	火	水
枚数	0	0	1	0	0	0	0	0	0	0	0	2	1	0	0	0
新築一戸建	0	0	0	0	0	0	0	0	0	0	0	0	0	0	0	0
新築マンション	0	0	1	0	0	0	0	0	0	0	0	1	0	0	0	0
中古、仲介、連合	0	0	0	0	0	0	0	0	0	0	0	1	1	0	0	0

日付	17	18	19	20	21	22	23	24	25	26	27	28	29	30	31	計
曜日	木	金	土	日	月	火	水	木	金	土	日	月	火	水	木	
枚数	0	0	3	0	0	0	0	0	0	1	0	0	0	0	0	8
新築一戸建	0	0	0	0	0	0	0	0	0	0	0	0	0	0	0	0
新築マンション	0	0	0	0	0	0	0	0	0	0	0	0	0	0	0	2
中古、仲介、連合	0	0	3	0	0	0	0	0	0	1	0	0	0	0	0	6

2018年5月 不動産折込広告集計

新聞 1. 朝日 2. 毎日 3. 読売 4. 産経

POINT 大宮

		曜日								サイズ					カラー					合計 構成比
		月	火	水	木	金	土	日	小計	B2以上	B3	B4	B5以下	小計	1C	2C	3C	4C	小計	
新築一戸建	枚数	0	0	0	0	0	3	0	3	0	0	3	0	3	0	0	0	3	3	3
	構成比	0.0%	0.0%	0.0%	0.0%	0.0%	100.0%	0.0%	100.0%	0.0%	0.0%	100.0%	0.0%	100.0%	0.0%	0.0%	0.0%	100.0%	100.0%	21.4%
新築 マンション	枚数	0	0	0	0	0	0	0	0	0	0	0	0	0	0	0	0	0	0	0
	構成比	0.0%	0.0%	0.0%	0.0%	0.0%	0.0%	0.0%	0.0%	0.0%	0.0%	0.0%	0.0%	0.0%	0.0%	0.0%	0.0%	0.0%	0.0%	0.0%
中古、 仲介、連合	枚数	0	0	0	0	1	9	1	11	0	2	9	0	11	0	1	0	10	11	11
	構成比	0.0%	0.0%	0.0%	0.0%	9.1%	81.8%	9.1%	100.0%	0.0%	18.2%	81.8%	0.0%	100.0%	0.0%	9.1%	0.0%	90.9%	100.0%	78.6%
合計	枚数	0	0	0	0	1	12	1	14	0	2	12	0	14	0	1	0	13	14	14
	構成比	0.0%	0.0%	0.0%	0.0%	7.1%	85.7%	7.1%	100.0%	0.0%	14.3%	85.7%	0.0%	100.0%	0.0%	7.1%	0.0%	92.9%	100.0%	100.0%

日別折込枚数

日付	5/1	2	3	4	5	6	7	8	9	10	11	12	13	14	15	16
曜日	火	水	木	金	土	日	月	火	水	木	金	土	日	月	火	水
枚数	0	0	0	1	1	1	0	0	0	0	0	5	0	0	0	0
新築一戸建	0	0	0	0	0	0	0	0	0	0	0	2	0	0	0	0
新築マンション	0	0	0	0	0	0	0	0	0	0	0	0	0	0	0	0
中古、仲介、連合	0	0	0	1	1	1	0	0	0	0	0	3	0	0	0	0

日付	17	18	19	20	21	22	23	24	25	26	27	28	29	30	31	計
曜日	木	金	土	日	月	火	水	木	金	土	日	月	火	水	木	
枚数	0	0	4	0	0	0	0	0	0	2	0	0	0	0	0	14
新築一戸建	0	0	0	0	0	0	0	0	0	1	0	0	0	0	0	3
新築マンション	0	0	0	0	0	0	0	0	0	0	0	0	0	0	0	0
中古、仲介、連合	0	0	4	0	0	0	0	0	0	1	0	0	0	0	0	11

2018年5月 不動産折込広告集計

新聞 ①朝日 2. 毎日 3. 読売 4. 産経

POINT 浦和

		曜日								サイズ					カラー					合計 構成比
		月	火	水	木	金	土	日	小計	B2以上	B3	B4	B5以下	小計	1C	2C	3C	4C	小計	
新築一戸建	枚数	0	0	0	2	3	2	0	7	0	1	6	0	7	0	0	0	7	7	7
	構成比	0.0%	0.0%	0.0%	28.6%	42.9%	28.6%	0.0%	100.0%	0.0%	14.3%	85.7%	0.0%	100.0%	0.0%	0.0%	0.0%	100.0%	100.0%	25.0%
新築 マンション	枚数	0	0	0	1	3	0	0	4	0	4	0	0	4	0	0	0	4	4	4
	構成比	0.0%	0.0%	0.0%	25.0%	75.0%	0.0%	0.0%	100.0%	0.0%	100.0%	0.0%	0.0%	100.0%	0.0%	0.0%	0.0%	100.0%	100.0%	14.3%
中古、 仲介、連合	枚数	0	0	0	1	3	7	6	17	0	7	10	0	17	2	0	0	15	17	17
	構成比	0.0%	0.0%	0.0%	5.9%	17.6%	41.2%	35.3%	100.0%	0.0%	41.2%	58.8%	0.0%	100.0%	11.8%	0.0%	0.0%	88.2%	100.0%	60.7%
合計	枚数	0	0	0	4	9	9	6	28	0	12	16	0	28	2	0	0	26	28	28
	構成比	0.0%	0.0%	0.0%	14.3%	32.1%	32.1%	21.4%	100.0%	0.0%	42.9%	57.1%	0.0%	100.0%	7.1%	0.0%	0.0%	92.9%	100.0%	100.0%

日別折込枚数

日付	5/1	2	3	4	5	6	7	8	9	10	11	12	13	14	15	16
曜日	火	水	木	金	土	日	月	火	水	木	金	土	日	月	火	水
枚数	0	0	4	0	0	1	0	0	0	0	3	2	2	0	0	0
新築一戸建	0	0	2	0	0	0	0	0	0	0	0	0	0	0	0	0
新築マンション	0	0	1	0	0	0	0	0	0	0	2	0	0	0	0	0
中古、仲介、連合	0	0	1	0	0	1	0	0	0	0	1	2	2	0	0	0

日付	17	18	19	20	21	22	23	24	25	26	27	28	29	30	31	計
曜日	木	金	土	日	月	火	水	木	金	土	日	月	火	水	木	
枚数	0	2	3	1	0	0	0	0	4	4	2	0	0	0	0	28
新築一戸建	0	1	2	0	0	0	0	0	2	0	0	0	0	0	0	7
新築マンション	0	1	0	0	0	0	0	0	0	0	0	0	0	0	0	4
中古、仲介、連合	0	0	1	1	0	0	0	0	2	4	2	0	0	0	0	17